




Harmony


Concept modulaire pour un luminaire dédié à l'éclairage urbain et routier. Modularité des formes et des systèmes optiques pour répondre à la diversité des environnements.


Les caractéristiques techniques sont développées dans le chapitre technique Harmony pages 176, 180 et 182.

Luminaire IP 65 

Version bloc optique IP 66 

Version passage piéton

Classe I 

Classe II 

Puissance Maxi 150 W (VP, VB)

Puissance Maxi 250 W (VM, VV, Bloc optique IP66)

Trois optiques

Corps en aluminium

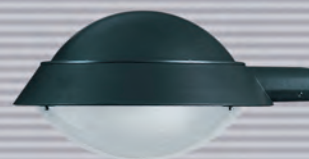
Vasques verre (VV, Bloc optique IP66)

Vasques PMMA (VP, VM, VB)





HAR-FDS-D12-VBP



HAR-FDL-D12-VM



HAR-FDS-D2-VPP



HAR-FDL-D2-VPP



HAR-FCV-D2-VMP



HAR IP66-FDL-D12



D2



FCV-D2



FCL-D2



D12



FDS



FDL



VV



VP



VB



VM

